

Dehnungsausgleicher



RAKU-Fabrikate für Dach + Wand GmbH

Langlebig - Hochelastisch

Der hohe RAKU-Qualitätsstandard

Heiße Sommer, kalte Winter, Regen und Schnee, Dehnungsausgleicher müssen bei unterschiedlichsten Witterungsbedingungen funktionsfähig bleiben. Um dieses zu gewährleisten, haben wir uns neben dem Einsatz von Markenmetallen für eine der besten Gummi-Qualitäten entschieden mit folgenden Eigenschaften:

- Hohe Langzeit-Elastizität und Zugfestigkeit
- Hohe Bruchdehnung und Weiterreiß-Widerstand
- Sichere Gummi-Metall-Verbindung
- Geringe Versprödung, Riss- und Elefantenhautbildung durch UV- und Ozonschutz
- Garantierte Funktionalität zwischen -20°C und $+80^{\circ}\text{C}$



Die Produkte

RAKU-Dehnungsausgleicher sind einbaufertige Dehnungselemente für Flachdach, Dachentwässerung, Dachrandanschlüsse, Mauer- und Gesimsabdeckungen. Temperaturbedingte Längenänderungen werden durch den hochelastischen und strapazierfähigen Gummi sicher ausgeglichen.

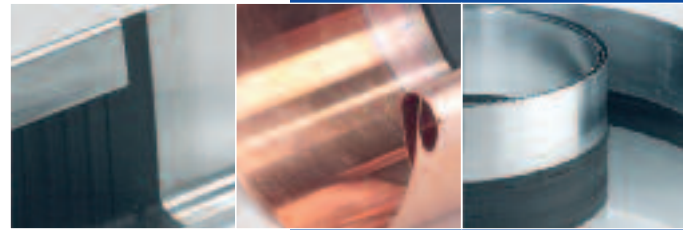
Es gibt sie in den Sorten einseitig vulkanisiert mit und ohne Schutzdeckel sowie doppelseitig vulkanisiert von 260 mm bis 390 mm Breite als Endlosbänder, Kopfdilas und Rinnendilas.

Die Anschlussbleche bestehen aus hochwertigem Titanzink, Kupfer, Aluminium, verzinktem Stahlblech oder Edelstahl in unterschiedlichen Stärken und Ausführungen, wie z. B. blank, vorbewittert oder verzinkt.

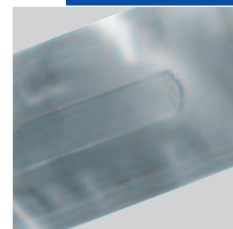
Garantie und Langzeiterfahrung

Hinter der Marke „RAKU“ stehen über 30 Jahre Erfahrung mit Dehnungsausgleichern. Durch die Verwendung hochwertiger Materialien, einer großzügigen Gummi-Metall-Verbindung und Dehnzone sind unsere RAKU-Dehnungsausgleicher optimal an die Anforderungen auf dem Dach angepasst. Die Garantiezeit beträgt 5 Jahre, wobei die Langzeiterfahrung eine deutlich höhere Lebensdauer bestätigt.

RAKU - Qualität zählt



Endlosband



Kopfdila
verdeckt



Rinnendila

RAKU®

Daten und Anwendung

Maße

Endlosbänder



- Einseitig vulkanisiert mit und ohne Schutzdeckel, doppelseitig vulkanisiert
- Standardlängen von 3000 und 6000 mm/ Verdecktes Endlosband nur in 3000 mm
- Einbaubreiten von ca 260 mm, 300 mm, 360 mm und 390 mm

Kopfdilas



- Einseitig vulkanisiert mit und ohne Schutzdeckel, doppelseitig vulkanisiert
- Standardlängen von 700 mm, 800 mm, 1000 mm, 1500 mm als 1-Kopf
- Standardlängen von 1400 mm, 1500 mm, 2000 mm als 2-Kopf
- Einbaubreite von ca 360 mm

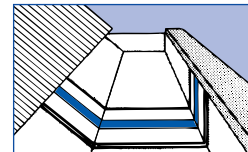
Rinnendilas



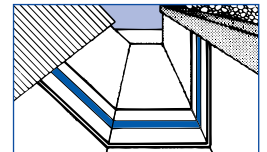
- Einseitig und doppelseitig vulkanisiert mit Schutzdeckel
- Alle Standardabwicklungen halbrunder und kastenförmiger Dachrinnen (200-500 mm)
- Einbaubreiten von ca 260 mm, 300 mm, und 360 mm

Anwendungsbereiche

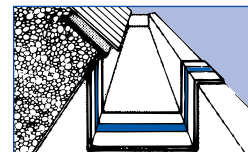
Endlosband



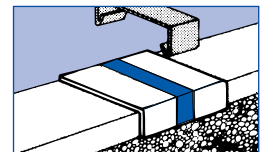
Endlos-Dehnungsausgleicher für Shed-Rinnen



Endlos-Dehnungsausgleicher für Entwässerungsrinne im Innendachbereich

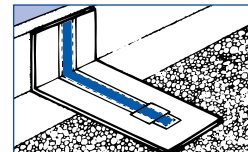


Endlos-Dehnungsausgleicher für außenliegende, eingelegte Kastentrinnen.

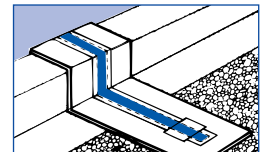


Endlos-Dehnungsausgleicher für Brüstungs- und Mauerkronenabdeckungen

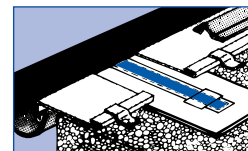
Kopfdila



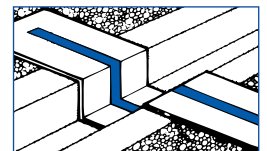
1-Kopf-Dehnungsausgleicher in Wandanschluss (mit und ohne Deckel)



1-Kopf-Dehnungsausgleicher in Attika-Verkleidung (mit und ohne Schutzdeckel)



1-Kopf-Dehnungsausgleicher in Traufblech (mit und ohne Schutzdeckel)



2-Kopf-Dehnungsausgleicher in innenliegender Rinne und Gebäudeabstufungen

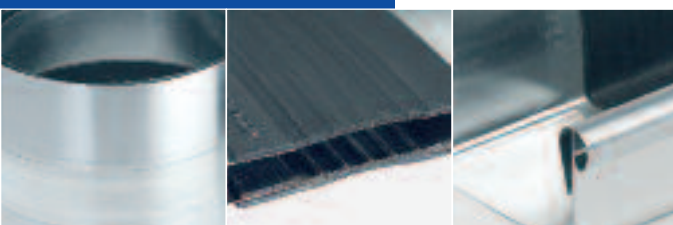
Einbau

Endlosband dem Zuschnitt gemäß abschneiden bzw. Kopfdila und Rinnendila in entsprechender Größe bestellen. Endlosband und Kopfdila durch einfaches Biegen den jeweiligen Blechen anpassen (Mindestradius der Biegeschiene: 2 mm).

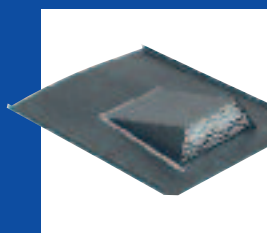
Durch Löten, Nieten oder Schweißen mit den anschließenden Blechen verbinden. Einseitiges Endlosband und Rinnendilas mit der flachen Seite nach unten einbauen, blechverdecktes Endlosband und Kopfdilas auf jeden Fall mit dem Schutzdeckel nach oben. Eignen sich besonders für den Einbau in Sichtbereichen.

Einbaubstände (von Ecken und Festpunkten aus gelten halbe Längen)
 Innendachrinnen, Flachdachabdichtungen, Dachrand- u. Wandanschlüsse, Shedrinnen: 6 m (Alu 4 m)
 Gesims- und Mauerabdeckungen: 8 m (Alu 6m)
 Hängedachrinnen: 10 m (Alu 8m)

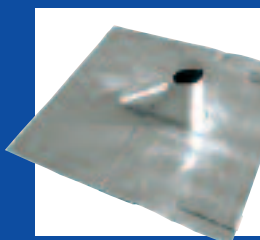
Weitere Verarbeitungshinweise finden Sie unter www.raku.de, in unserem Katalog oder auf der Produktverpackung.



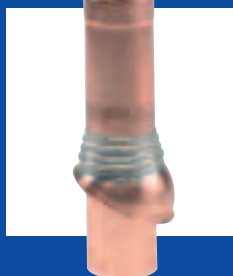
Weitere Produkte



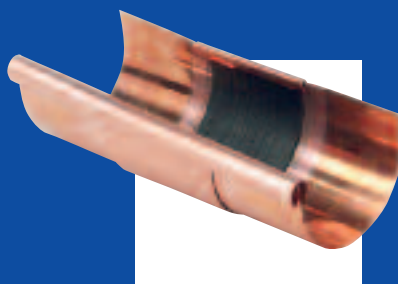
RAKU-Trapezlüfter



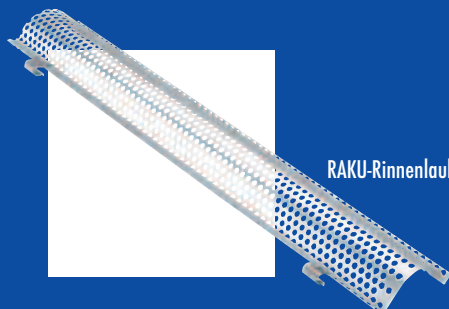
RAKU-Antenneneinfassung



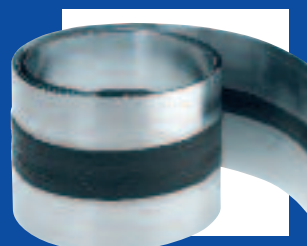
RAKU-Entlüftungsröhr



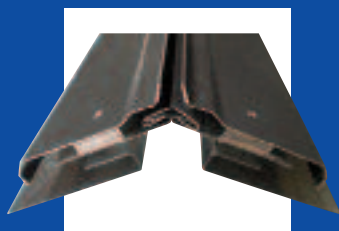
RAKU-Rinnendila



RAKU-Rinnenlaubschutz



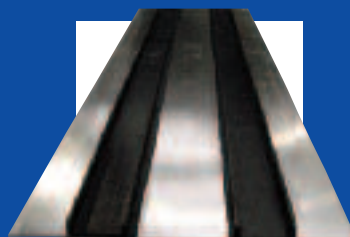
RAKU-Endlosband



RAKU-Firstlüfter



RAKU-Kiesfangleiste



RAKU-Topclip



RAKU-Fabrikate für Dach + Wand GmbH
Gewerbegebiet Hinter der Lehmkaul
D-55758 Veitsrodt
Tel.: + 49 (0) 67 81 - 32 81
Fax: + 49 (0) 67 81 - 32 82
E-Mail: service@raku.de
www.raku.de

... und gelötete und gekantete Sonderanfertigungen aus
Zink, Kupfer oder Edelstahl nach Ihren Vorgaben.

Fragen Sie uns an !